



**ToglLoc®** Sheet Metal Joining System



## Elektrik Kablo Kanalı Kenetleme Presi

BTM nin patentli sac kenetleme sistemleri sac birleştirmede alternatif bir çözüm sunar. Kaynaklı veya cıvatalı birleştirmelere göre çok daha pratiktir. 6 bar hava basıncının olduğu her yerde kullanılabilir. İş parçalarının küçük olduğu durumlarda bu işe uygun Presler kullanılıp birleştirmeler gerçekleştirilir.

Otomotiv, beyaz eşya, mobilya ,elektrik vb. sac ile çalışılan her sektörde kullanılmaktadır.

DK POWER CBD 450 Preslerinde: uygun alt kalıp dizaynı ile kablo kanallarındaki L dönüşleri ; T bağlantıları , dirsekleri vb parçaları başarı ile birleştirir.

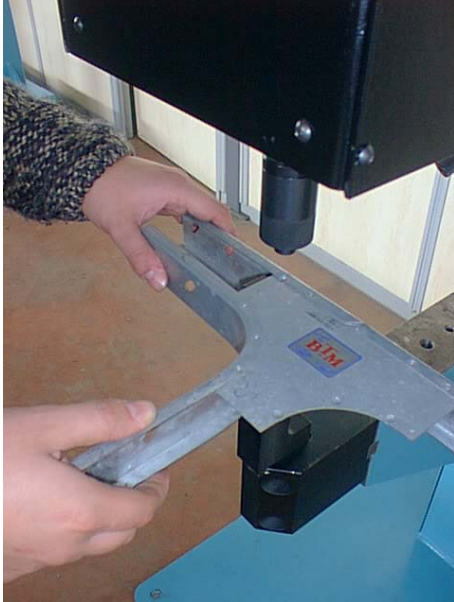
Galveniz kaplı veya dkp aşağıdaki kombinasyonlar birleştirilebilir:

- 1 x 1 mm
- 1,2 x 1,2 mm
- 1,5 x 1,5 mm



CBD 450 Kanal Kenetleme Presi

## CBD450 Elektrik Kablo Kanalı uygulaması :



DK OTOMASYON SİSTEMLERİ LTD. ŞTİ.  
ÇALIK HALİL MH. DÖNÜS CAD. 33/1 BURSA  
TEL : 0 224 482 40 40 FAX : 0 224 482 40 35  
[www.dk-power.com](http://www.dk-power.com) [dk@dk-power.com](mailto:dk@dk-power.com)

02/2009

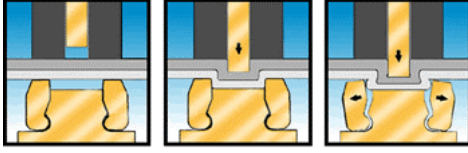


**Tog-Loc®** Sheet Metal Joining System



### Sac kenetleme çalışma prensibi :

#### Tog- L-Loc



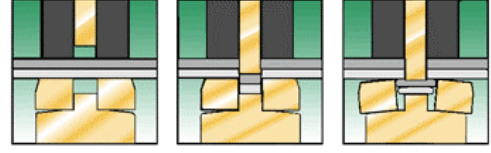
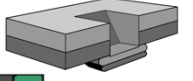
-1-

-2-

-3-

- 1- Üst kalıp saca temas eder ve ön baskı uygular.
- 2- Zımba saclar içerisinde girer ve üstteki sacı alttakinin içerisine itmeye başlar.
- 3- Zımba ilerlemeye devam eder kalıptaki yaylar açılır ve kilitleme gerçekleşir.

#### Lance- N-Loc



-1-

-2-

-3-

- 1- Üst kalıp saca temas eder ve ön baskı uygular.
- 2- Zımba saclar içerisinde girer ve iki kenarından saçları yırtar.
- 3- Zımba ilerlemeye devam eder kalıptaki yaylar açılır ve kilitleme gerçekleşir.

